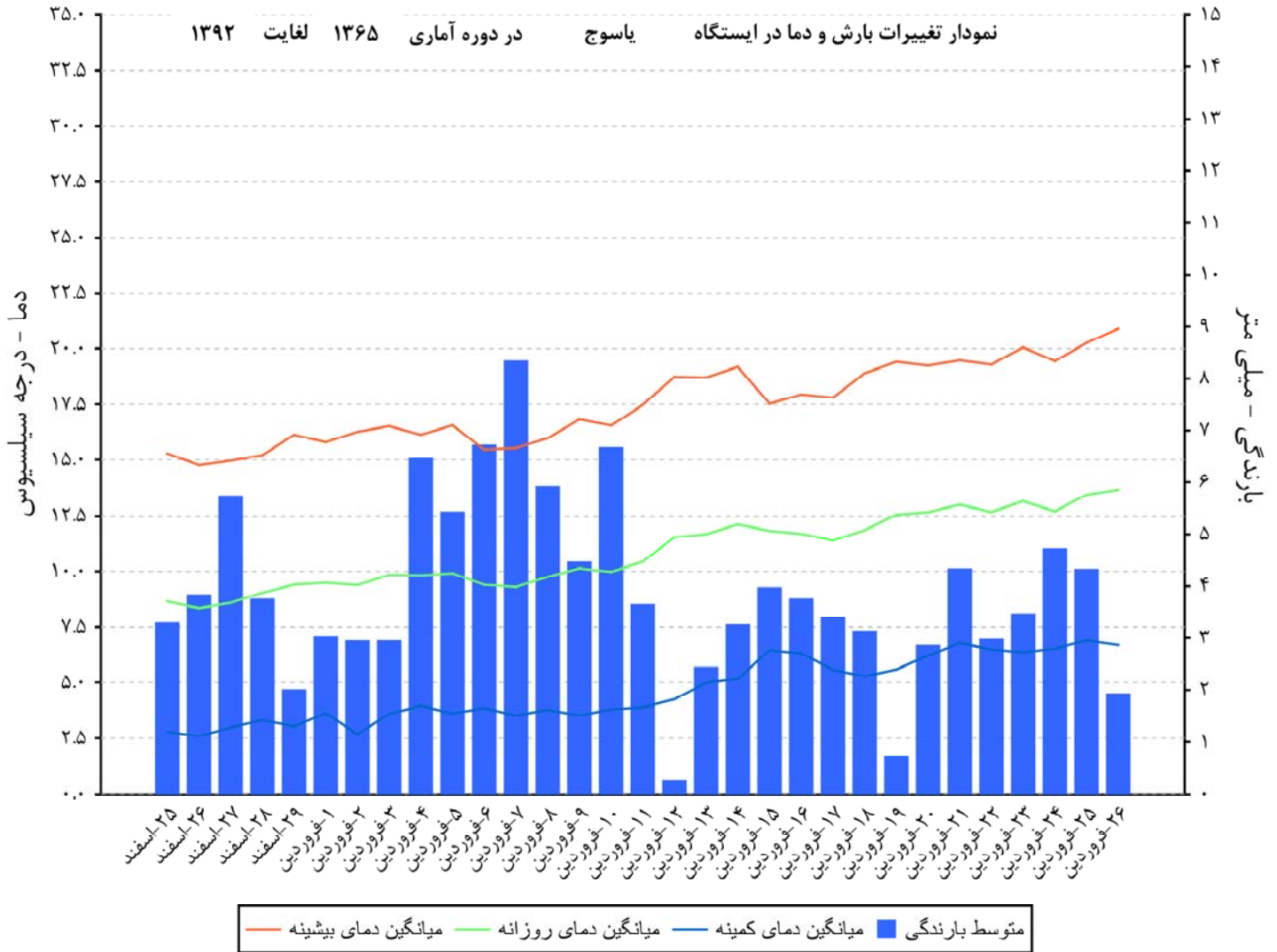
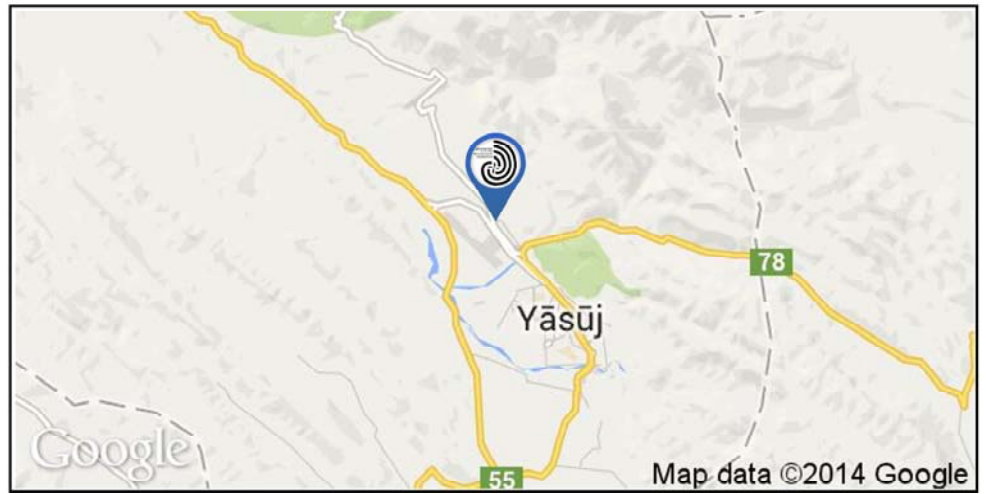


شماره ایستگاه ۴۰۸۳۶
نام ایستگاه یاسوج
استان کهگیلویه
عرض جغرافیایی ۳۰.۷۰
طول جغرافیایی ۵۱.۵۶
ارتفاع از سطح دریا - متر ۱,۸۱۶



تاریخ	بیشترین دمای بیشینه در دوره آماری ایستگاه
۲۵/فروردین/۱۳۷۹	۲۸

تاریخ	کمترین دمای کمینه در دوره آماری ایستگاه
۲۸/اسفند/۱۳۹۰	-۶

تاریخ	بیشترین میانگین بارش در دوره آماری ایستگاه
۷/فروردین/۱۳۸۵	۱۲۳

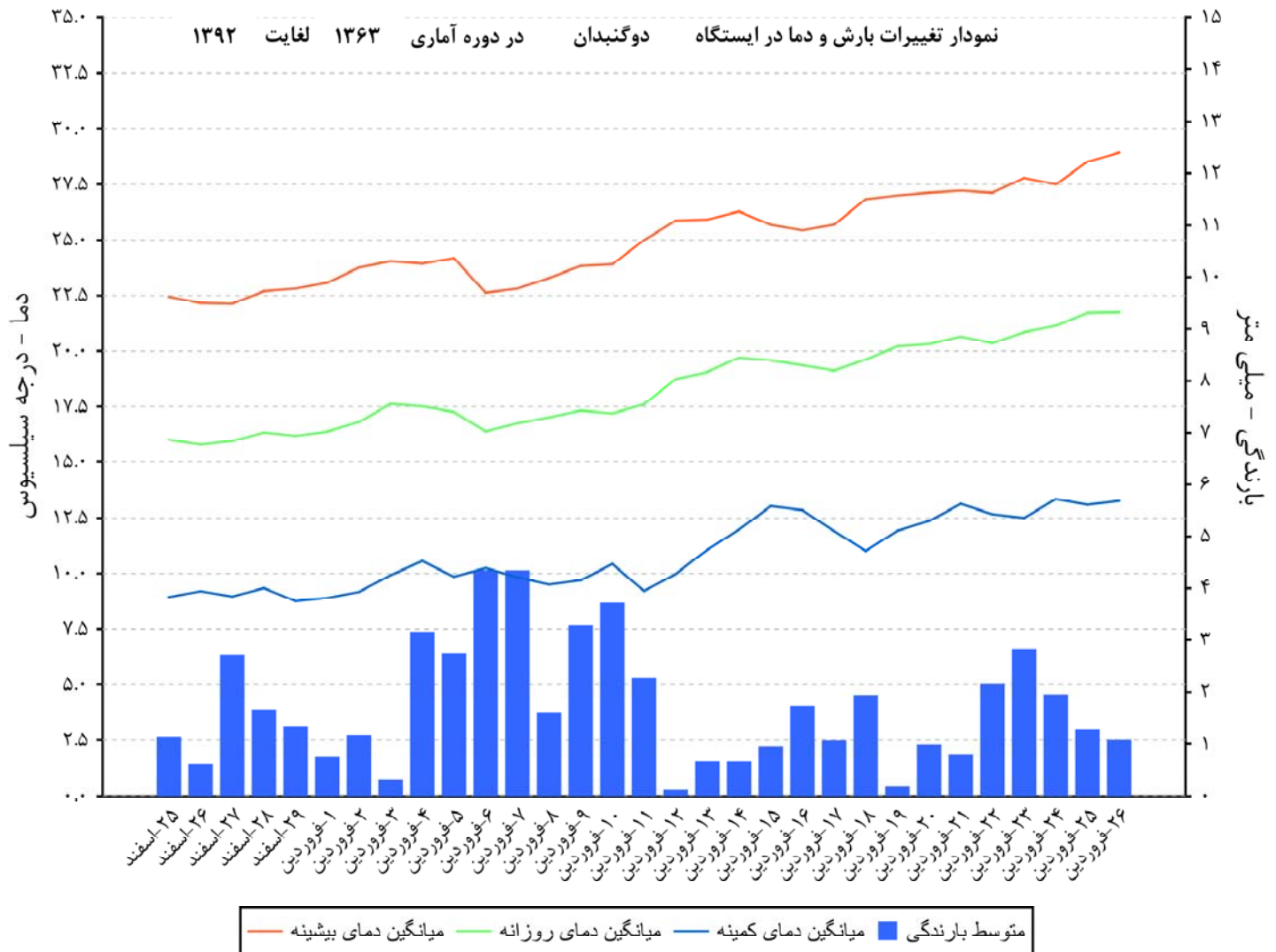
تعاریف:

میانگین دمای بیشینه: معرف میانگین دماهای بیشینه ی ایستگاه در یک روز (محور پایین نمودار) در طول دوره ی آماری می باشد.

میانگین دمای کمینه: معرف میانگین دماهای کمینه ی ایستگاه در یک روز (محور پایین نمودار) در طول دوره ی آماری می باشد.

میانگین دمای روزانه: معرف میانگین دمای ایستگاه در یک روز (محور پایین نمودار) در طول دوره ی آماری می باشد.

شماره ایستگاه	۴۰۸۳۵
نام ایستگاه	دوگنبدان
استان	کهگیلویه
عرض جغرافیایی	۳۰.۳۵
طول جغرافیایی	۵۰.۸۲
ارتفاع از سطح دریا - متر	۷۲۶



تاریخ	بیشترین دمای بیشینه در دوره آماری ایستگاه
۲۵/فروردین/۱۳۷۹	۳۷

تاریخ	کمترین دمای کمینه در دوره آماری ایستگاه
۲۸/اسفند/۱۳۹۰	۰

تاریخ	بیشترین میانگین بارش در دوره آماری ایستگاه
۷/فروردین/۱۳۸۵	۷۷

تعاریف:

میانگین دمای بیشینه: معرف میانگین دماهای بیشینه ی ایستگاه در یک روز (محور پایین نمودار) در طول دوره ی آماری می باشد.

میانگین دمای کمینه: معرف میانگین دماهای کمینه ی ایستگاه در یک روز (محور پایین نمودار) در طول دوره ی آماری می باشد.

میانگین دمای روزانه: معرف میانگین دمای ایستگاه در یک روز (محور پایین نمودار) در طول دوره ی آماری می باشد.