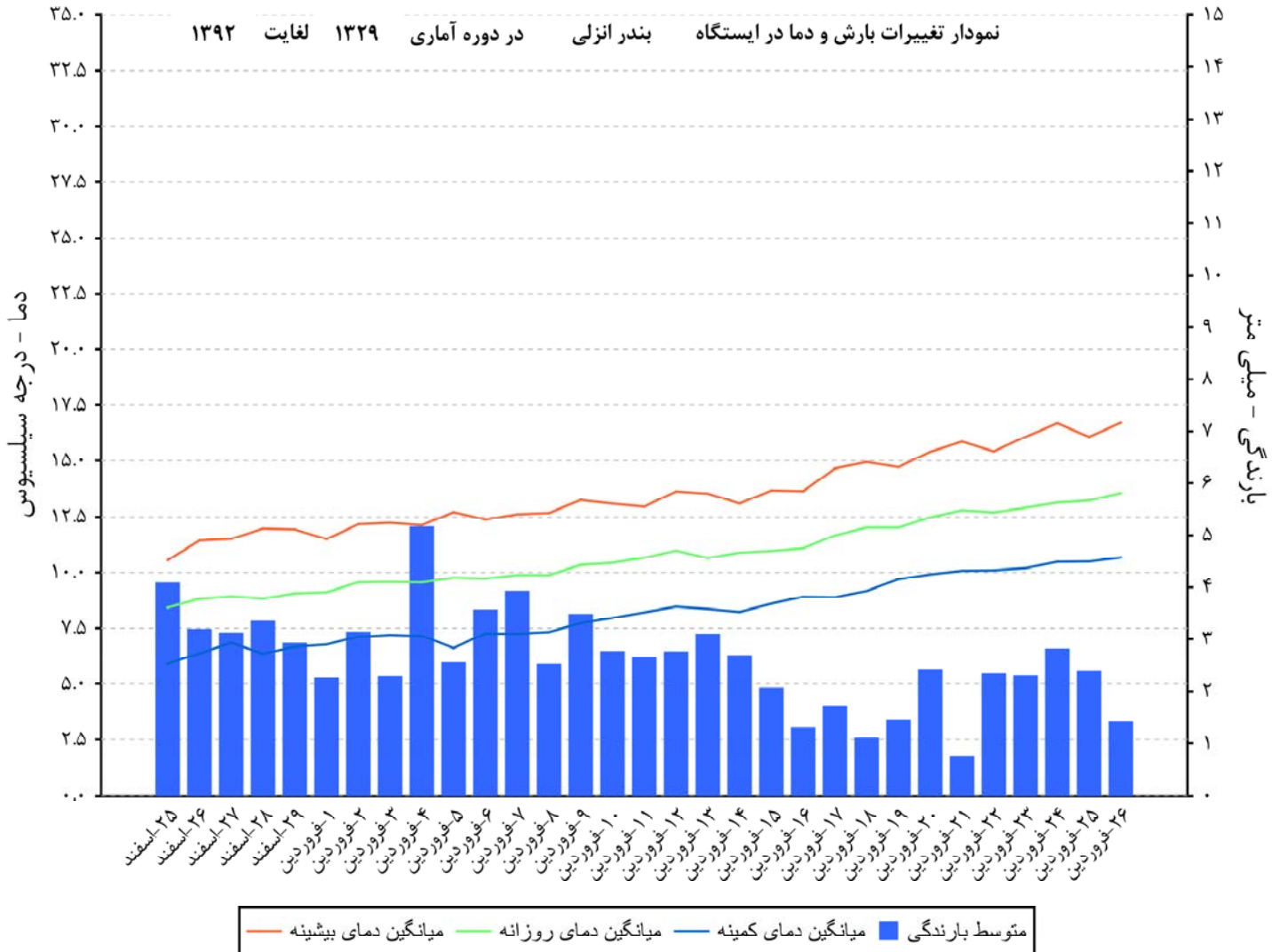


شماره ایستگاه	۴۰۷۱۸
نام ایستگاه	بندر انزلی
استان	گیلان
عرض جغرافیایی	۳۷.۴۸
طول جغرافیایی	۴۹.۴۶
ارتفاع از سطح دریا - متر	-۲۴



تاریخ	بیشترین دمای بیشینه در دوره آماری ایستگاه
۲۱/فروردین/۱۳۹۱	۳۶

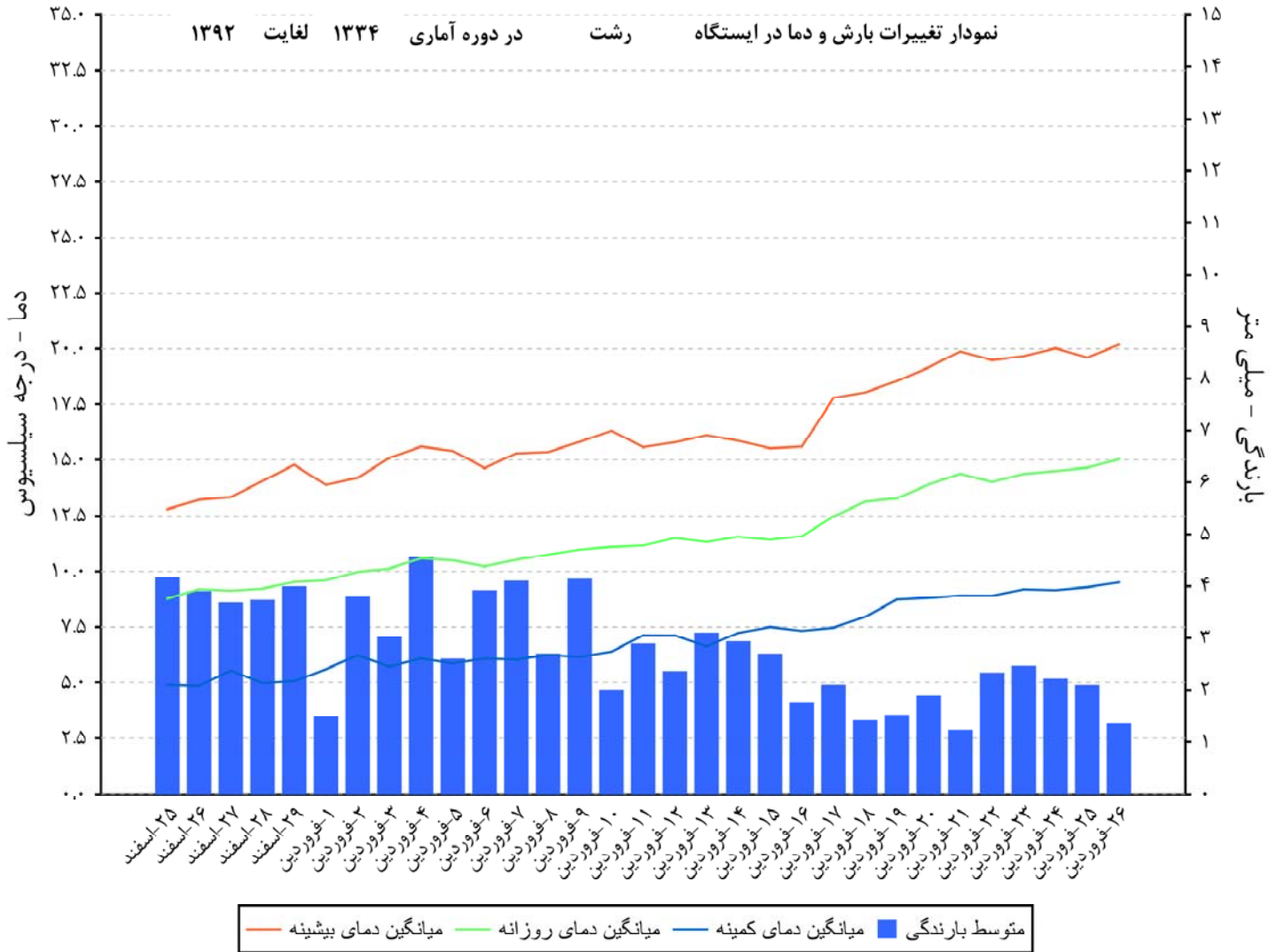
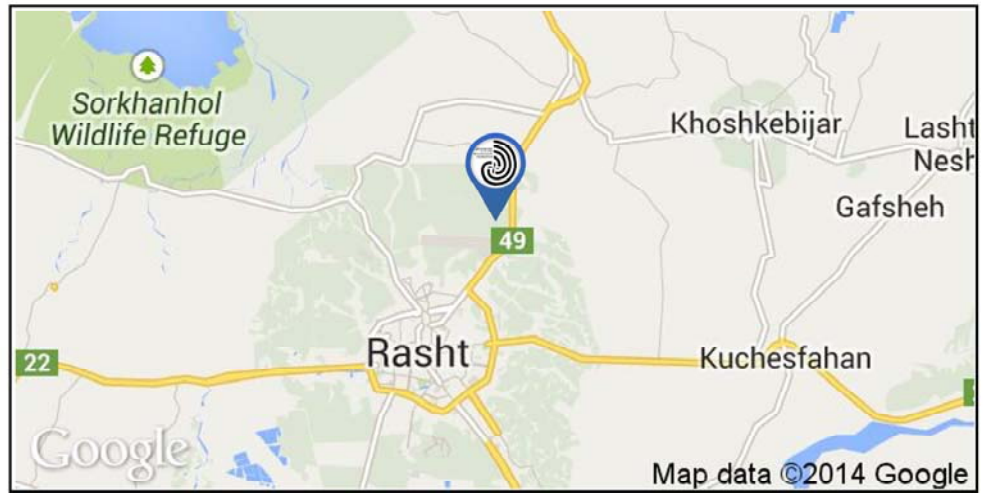
تاریخ	کمترین دمای کمینه در دوره آماری ایستگاه
۱۰/فروردین/۱۳۳۵	-۱
۱۴/فروردین/۱۳۳۳	-۱
۱/فروردین/۱۳۳۸	-۱
۲۹/اسفند/۱۳۳۸	-۱

تاریخ	بیشترین میانگین بارش در دوره آماری ایستگاه
۴/فروردین/۱۳۳۱	۸۲

تعاریف:

- میانگین دمای بیشینه: معرف میانگین دماهای بیشینه ی ایستگاه در یک روز (محور پایین نمودار) در طول دوره ی آماری می باشد.
- میانگین دمای کمینه: معرف میانگین دماهای کمینه ی ایستگاه در یک روز (محور پایین نمودار) در طول دوره ی آماری می باشد.
- میانگین دمای روزانه: معرف میانگین دمای ایستگاه در یک روز (محور پایین نمودار) در طول دوره ی آماری می باشد.

شماره ایستگاه ۴۰۷۱۹
نام ایستگاه رشت
استان گیلان
عرض جغرافیایی ۳۷.۳۲
طول جغرافیایی ۴۹.۶۲
ارتفاع از سطح دریا - ۹ متر



تاریخ	بیشترین دمای بیشینه در دوره آماری ایستگاه
۵/فروردین/۱۳۸۶	۳۸

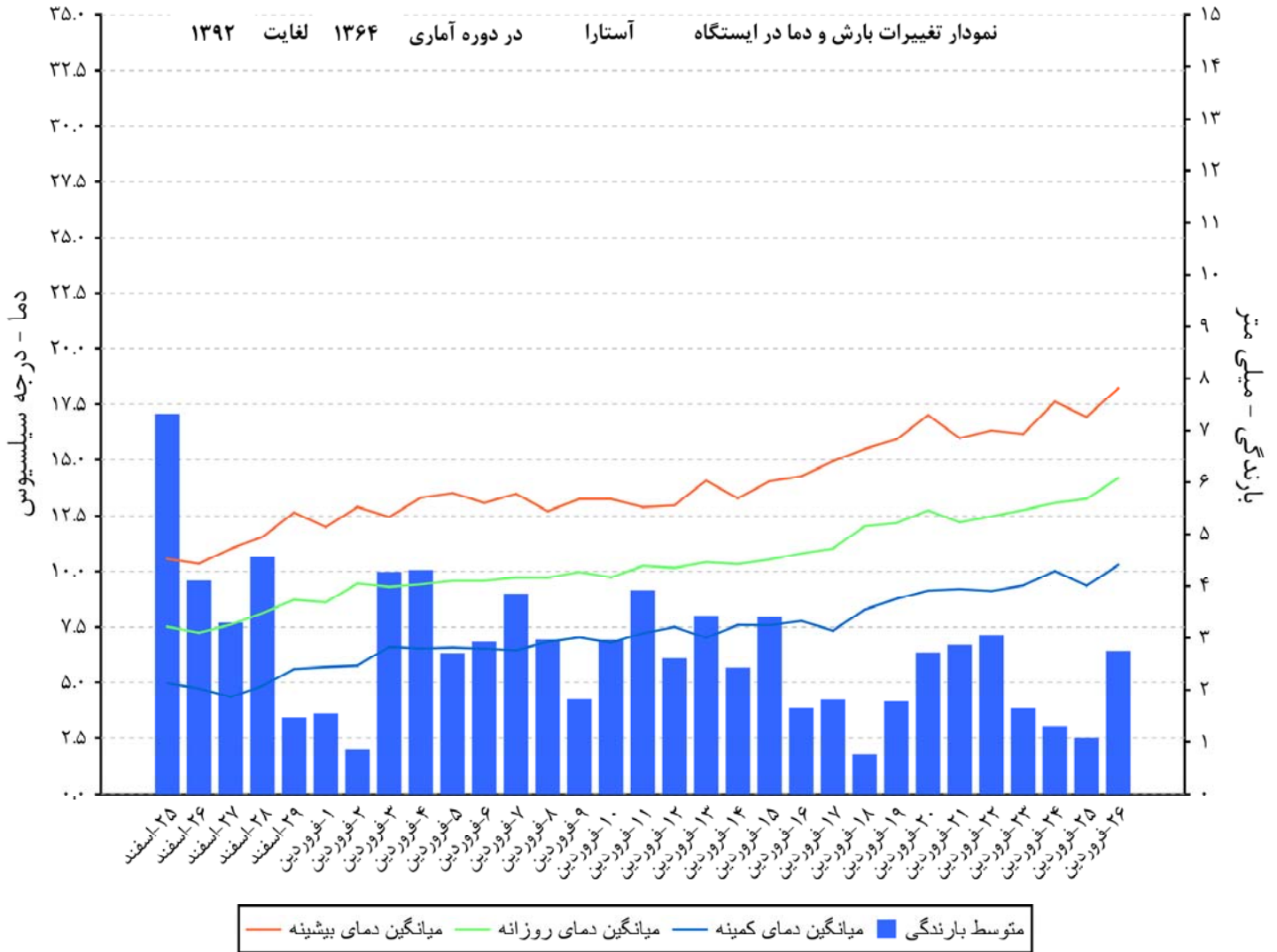
تاریخ	کمترین دمای کمینه در دوره آماری ایستگاه
۱۰/فروردین/۱۳۳۵	-۴

تاریخ	بیشترین میانگین بارش در دوره آماری ایستگاه
۹/فروردین/۱۳۴۵	۸۲

تعاریف :

میانگین دمای بیشینه : معرف میانگین دماهای بیشینه ی ایستگاه در یک روز (محور پایین نمودار) در طول دوره ی آماری می باشد.
 میانگین دمای کمینه : معرف میانگین دماهای کمینه ی ایستگاه در یک روز (محور پایین نمودار) در طول دوره ی آماری می باشد.
 میانگین دمای روزانه : معرف میانگین دمای ایستگاه در یک روز (محور پایین نمودار) در طول دوره ی آماری می باشد.

شماره ایستگاه	۴۰۷۰۹
نام ایستگاه	آستارا
استان	گیلان
عرض جغرافیایی	۳۸.۳۶
طول جغرافیایی	۴۸.۸۵
ارتفاع از سطح دریا - متر	-۲۱



تاریخ	بیشترین دمای بیشینه در دوره آماری ایستگاه
۶/ فروردین/ ۱۳۸۶	۳۲

تاریخ	کمترین دمای کمینه در دوره آماری ایستگاه
۲۷/ اسفند/ ۱۳۶۸	-۲

تاریخ	بیشترین میانگین بارش در دوره آماری ایستگاه
۲۱/ فروردین/ ۱۳۸۸	۵۱

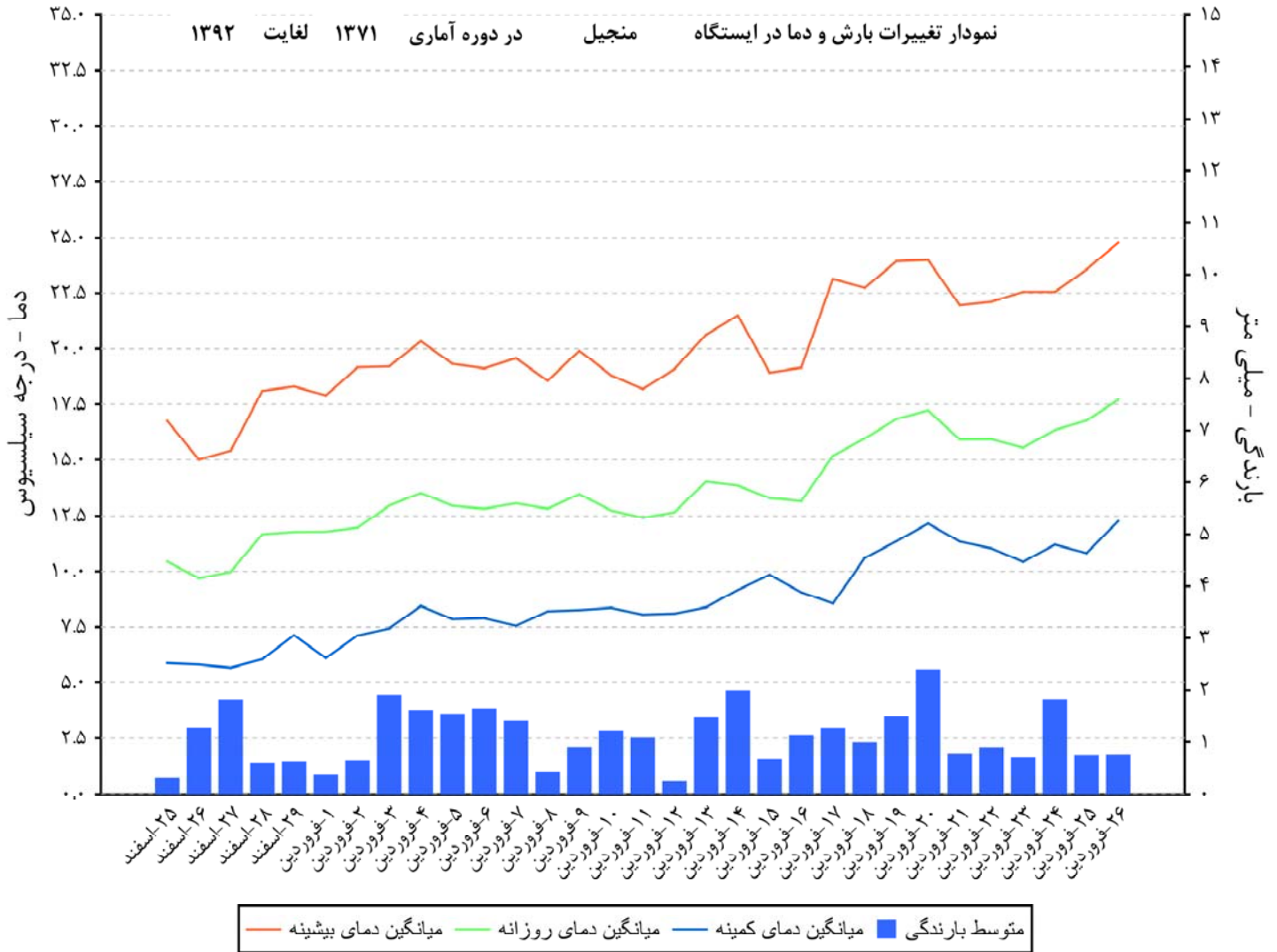
تعاریف :

میانگین دمای بیشینه : معرف میانگین دماهای بیشینه ی ایستگاه در یک روز (محور پایین نمودار) در طول دوره ی آماری می باشد.

میانگین دمای کمینه : معرف میانگین دماهای کمینه ی ایستگاه در یک روز (محور پایین نمودار) در طول دوره ی آماری می باشد.

میانگین دمای روزانه : معرف میانگین دمای ایستگاه در یک روز (محور پایین نمودار) در طول دوره ی آماری می باشد.

شماره ایستگاه	۴۰۷۲۰
نام ایستگاه	منجیل
استان	گیلان
عرض جغرافیایی	۳۶.۷۳
طول جغرافیایی	۴۹.۴۱
ارتفاع از سطح دریا - متر	۳۳۸



تاریخ	بیشترین دمای بیشینه در دوره آماری ایستگاه
۱۷/فروردین/۱۳۸۲	۳۸

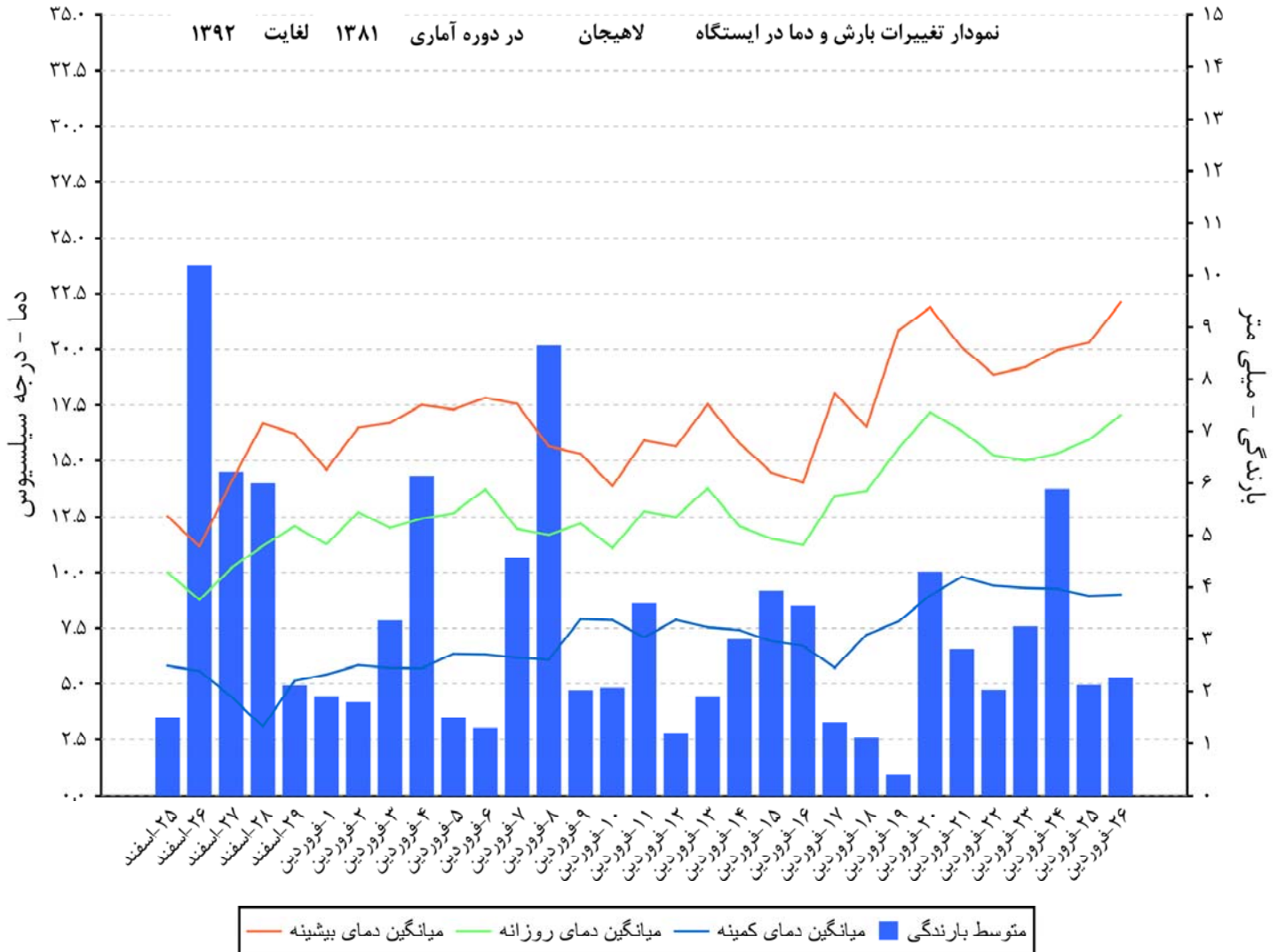
تاریخ	کمترین دمای کمینه در دوره آماری ایستگاه
۲۵/اسفند/۱۳۷۸	-۱

تاریخ	بیشترین میانگین بارش در دوره آماری ایستگاه
۶/فروردین/۱۳۸۱	۲۴

تعاریف:

- میانگین دمای بیشینه: معرف میانگین دماهای بیشینه ایستگاه در یک روز (محور پایین نمودار) در طول دوره آماری می باشد.
- میانگین دمای کمینه: معرف میانگین دماهای کمینه ایستگاه در یک روز (محور پایین نمودار) در طول دوره آماری می باشد.
- میانگین دمای روزانه: معرف میانگین دمای ایستگاه در یک روز (محور پایین نمودار) در طول دوره آماری می باشد.

شماره ایستگاه	۹۹۲۷۶
نام ایستگاه	لاهیجان
استان	گیلان
عرض جغرافیایی	۳۷.۱۹
طول جغرافیایی	۵۰.۰۲
ارتفاع از سطح دریا - متر	۳۴



تاریخ	بیشترین دمای بیشینه در دوره آماری ایستگاه
۲۰/فروردین/۱۳۹۲	۳۷

تاریخ	کمترین دمای کمینه در دوره آماری ایستگاه
۲۸/اسفند/۱۳۹۰	-۲

تاریخ	بیشترین میانگین بارش در دوره آماری ایستگاه
۲۴/فروردین/۱۳۸۸	۵۶

تعاریف:

میانگین دمای بیشینه: معرف میانگین دماهای بیشینه ی ایستگاه در یک روز (محور پایین نمودار) در طول دوره ی آماری می باشد.

میانگین دمای کمینه: معرف میانگین دماهای کمینه ی ایستگاه در یک روز (محور پایین نمودار) در طول دوره ی آماری می باشد.

میانگین دمای روزانه: معرف میانگین دمای ایستگاه در یک روز (محور پایین نمودار) در طول دوره ی آماری می باشد.